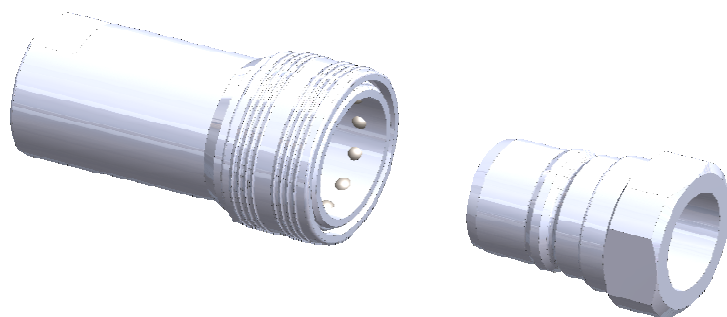


**Aplicação:**

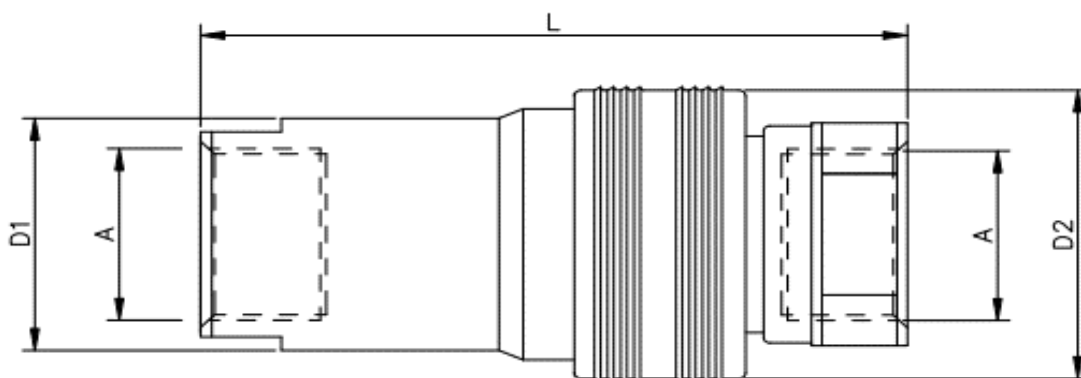
É utilizado no sistema hidráulico de elevação de semi reboques basculantes.



**Características Técnicas:**

- .Fabricado em aço carbono com componentes sujeitos a desgaste tratados termicamente.
- . Conforme norma ISO 7241-1 A
- . Anéis de Vedação em borracha Nitrílica.
- . Contem anel anti extrusão em PTFE.
- . Pressão máxima de trabalho 200 bar.
- . Temperatura de trabalho -25 à + 100°C
- . Revestido com banho de zinco trivalente.

**Dimensões:**



| CODIGO | A       | Ø D1 (mm) | Ø D2 (mm) | L (mm) |
|--------|---------|-----------|-----------|--------|
| 404858 | 3/4"NPT | 43        | 53,5      | 118    |
| 404955 | 1" NPT  | 43        | 53,5      | 118    |