

As Válvulas Niveladoras têm a função de controlar a pressão do ar no interior das bolsas da suspensão, de forma proporcional à carga, mantendo o veículo sempre com a mesma altura, mesmo em curvas.

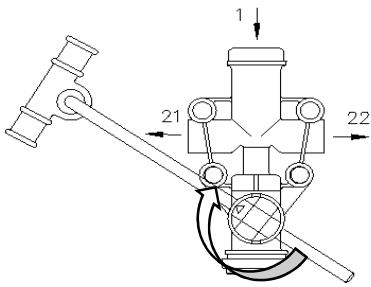
Aplicação:
VW 17.240 OT
VW 17.260E OT
VW 18.310 (19T c/ susp. Aut.)
VW 18.310 OT
VW 18.320 OT

Cód. Original
1325336

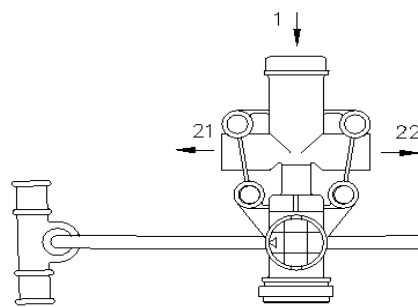


Funcionamento:

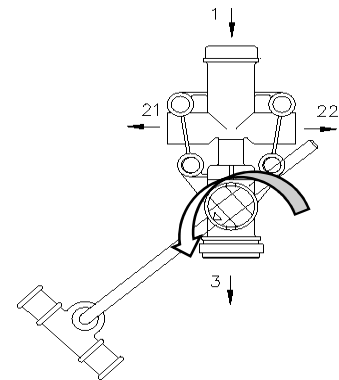
Enchimento



Ponto Neutro



Esvaziamento

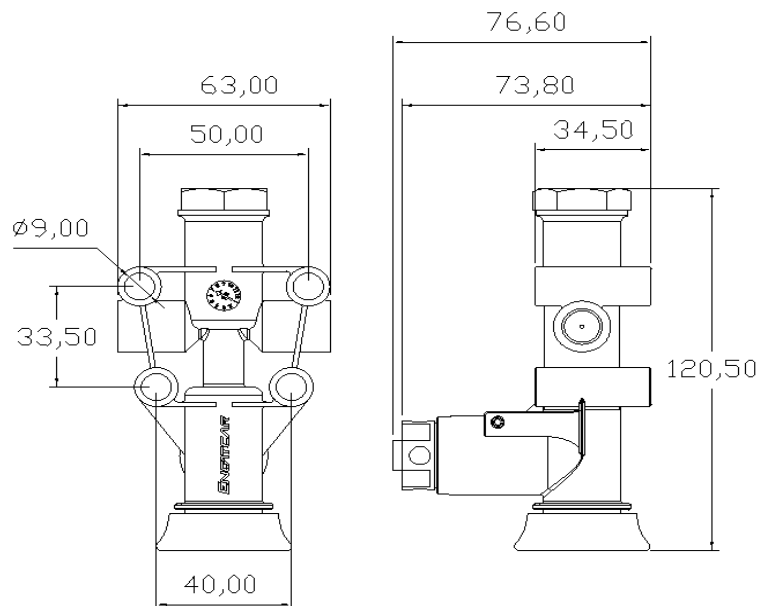


A adição ou subtração de carga provoca um ângulo de giro na haste principal, ocasionando o enchimento através de "1" para "21" e "22", ou esvaziamento das bolsas de "21" e "22" para "3", respectivamente de modo a manter a altura do chassi constante.

Características Técnicas:

PRESSÃO DE TRABALHO	0,5 à 12,0 BAR
TEMP. DE TRABALHO	-40 à +80°C
MASSA	0,240Kg
ROSCAS PÓRTICOS "1", "21" e "22"	M12 X 1,5
FIXAÇÃO	Parafusos

DIMENSÕES:



A haste pode ser montada do lado esquerdo ou direito respeitando a posição da seta indicativa

