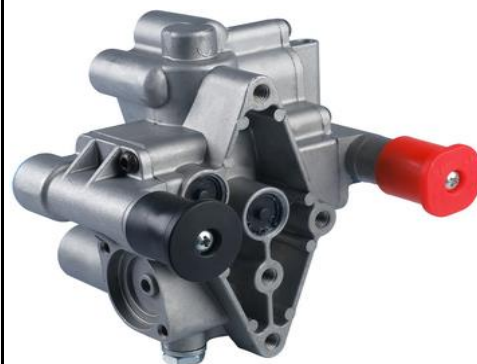


Aplicação:

. Aplicável em todos o modelos de reboques e semirreboque com sistema de freio ABS/ EBS

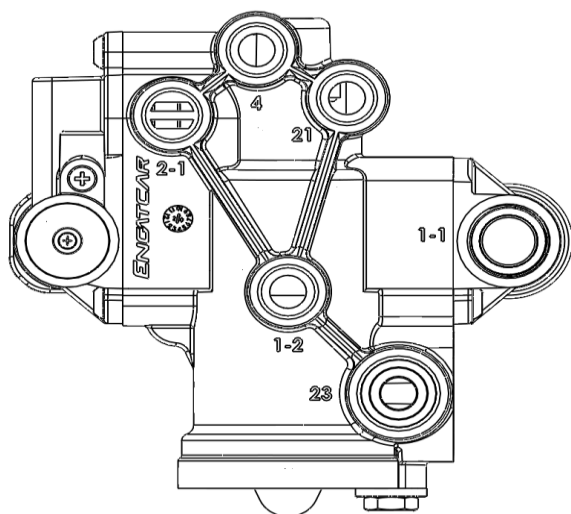
Função:

- Frenagem de Emergência
- Válvula de Desfrenagem e Movimentação
- Válvula de Estacionamento com sistema *Safe Coupling* (maior segurança ao motorista durante o acoplamento e desacoplamento com o cavalo mecânico)
- Válvula de dupla retenção
- Válvula Unidirecional
- Válvula de Exaustão
- Reguladora de fluxo



Características Técnicas:

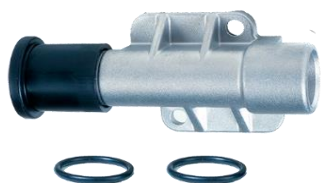
PRESSÃO MÁXIMA DE SERVIÇO	10,0 BAR
PRESSÃO P/ LIBERAÇÃO DO	Acima de 3,5 BAR
TEMP. DE TRABALHO	-40 à +80°C
MASSA	1,500Kg



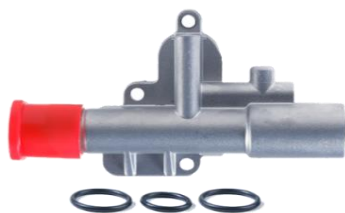
Pórtico	Designação	Rosca
1-1	Entrada Linha Emergência	M22x1,5
1-2	Saída Reservatório	M16x1,5
2-1	Saída Spring Breke	M16x1,5
4	Entrada Linha Serviço	M16x1,5
21	Saída para ABS/ EBS	M16x1,5

Manutenção:

423152
VÁLVULA LIBERAÇÃO PCI



423151
ESTACIONAMENTO(BLOQUEIO) PCI



423905
REPARO



423089
PUXADO



423090
PUXADOR VRM VÁLV. ESTAC.



423154
REPARO

